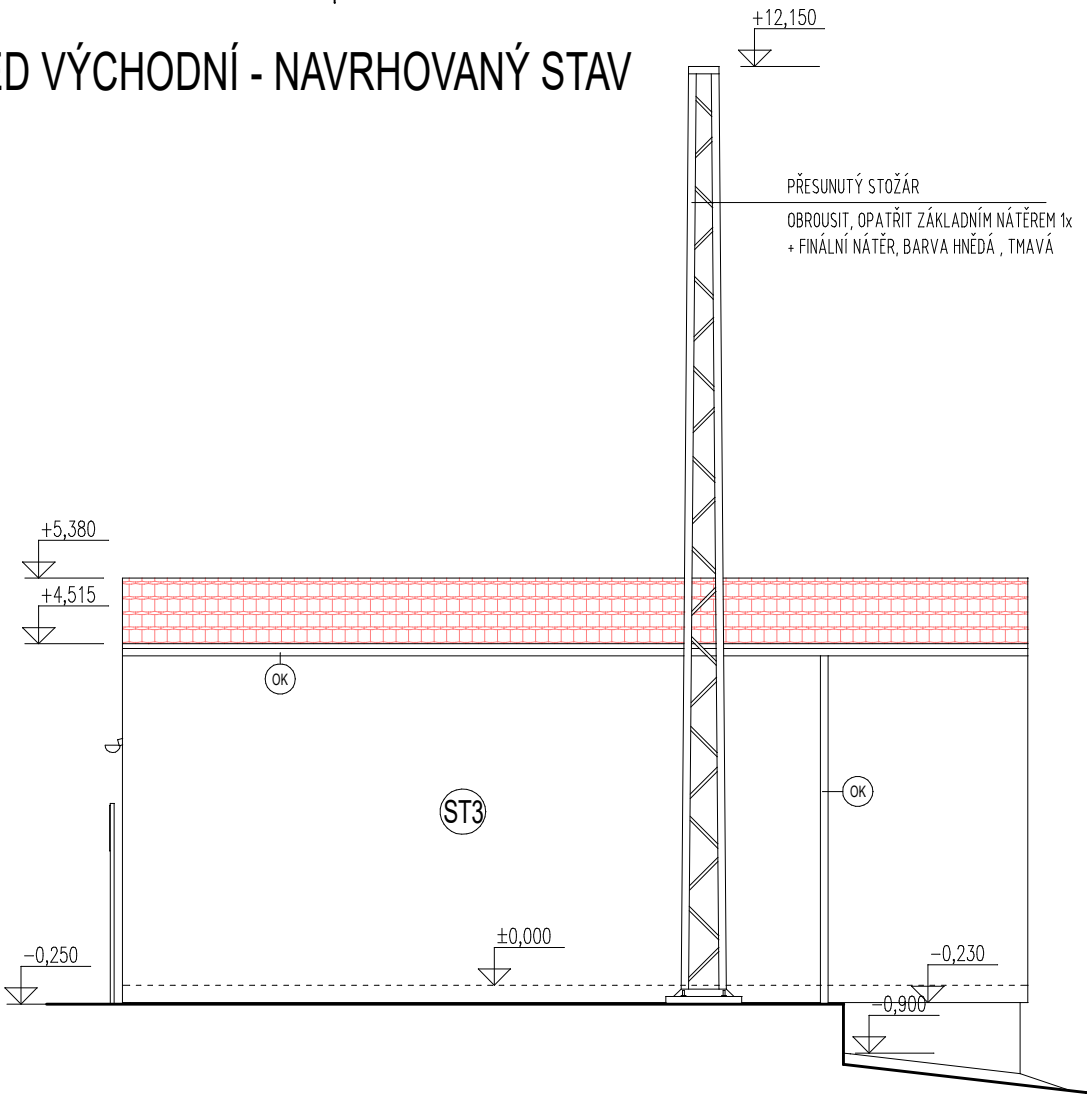
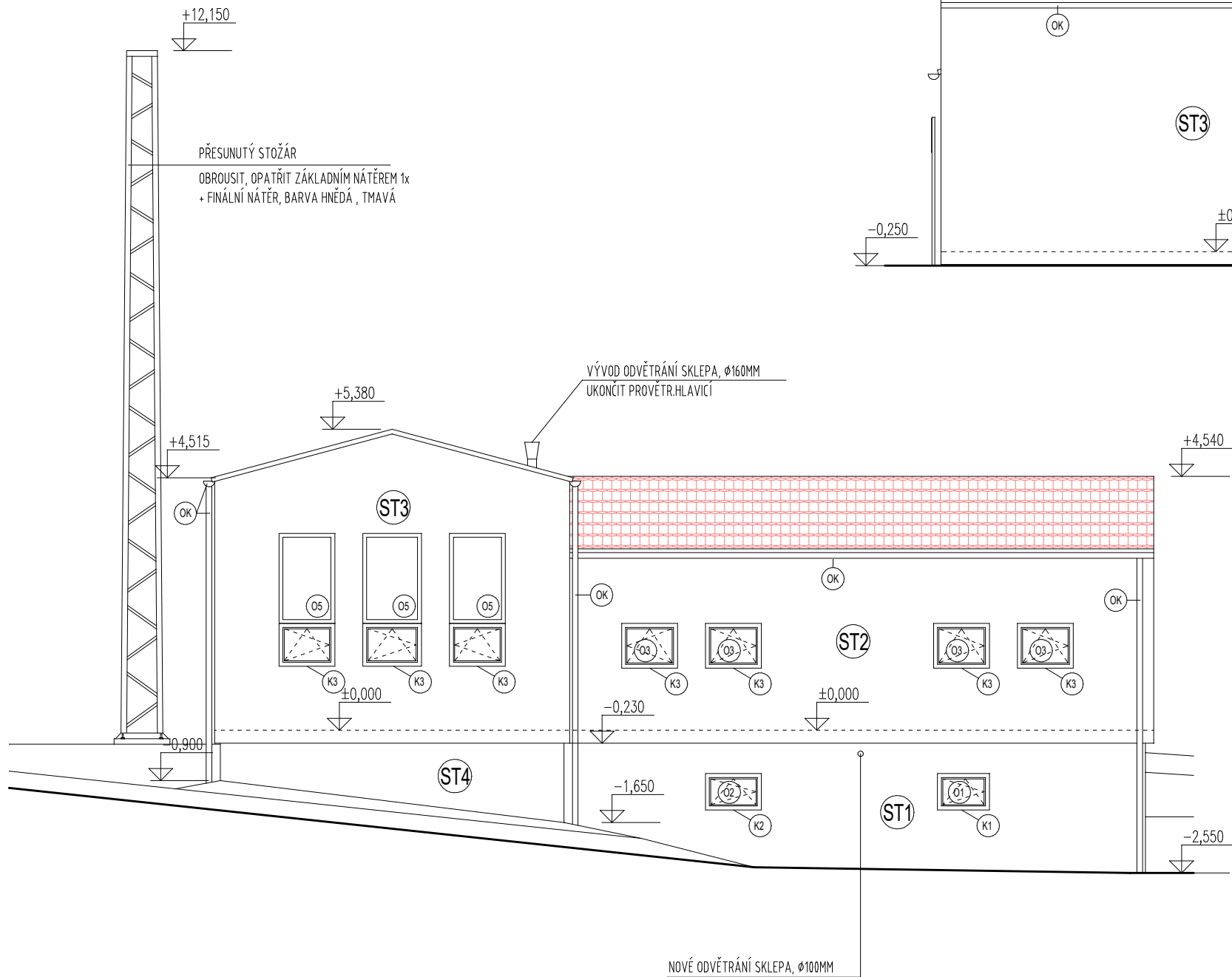


POHLED VÝCHODNÍ - NAVRHOVANÝ STAV



POHLED SEVERNÍ - NAVRHOVANÝ STAV



LEGENDA OZNAČENÍ:

- O1 Nové okno plastové s izolačním zasklením dvojsklem, vnější strana imitace dřeva tmavě hnědá, vnitřní strana bílá (viz Specifikace výplní otvorů)
- O2 Nové okno plastové s izolačním zasklením dvojsklem, vnější strana imitace dřeva tmavě hnědá, vnitřní strana bílá (viz Specifikace výplní otvorů)
- O3 Nové okno plastové s izolačním zasklením trojsklem, vnější strana imitace dřeva tmavě hnědá, vnitřní strana bílá (viz Specifikace výplní otvorů)
- O5 Nové okno plastové s izolačním zasklením trojsklem, vnější strana imitace dřeva tmavě hnědá, vnitřní strana bílá (viz Specifikace výplní otvorů)
- K_ Nové oplechování vnějšího parapetu - pozinkovaný lakovaný plech RŠ 200 mm (viz Specifikace klempířských výrobků)
- OK Nový okapní systém a střešní doplňky, pozinkovaný lakovaný plech

Název stavby:

PŘÍSTAVBA A STAVEBNÍ ÚPRAVY POŽÁRNÍ ZBROJNICE - OHROBEC
TECHNICKÉ VYBAVENÍ ÚZEMÍ

Místo stavby:

U Rybníků II 20, 252 45 Ohrobec;
č. parc. st. 39, 506/12, 506/13 v k.ú. Ohrobec (709 352), okres Praha-západ
Investor:

Obec Ohrobec

U Rybníků II 30, 252 45 Ohrobec

Generální projektant:

KT ING s.r.o.

Podvinný mlýn 2131/11, Praha 9 - Libeň, 190 00
Ing. Aleš Tuček, tucek@kting.cz
Ing. Tomáš Kaplan, kaplan@kting.cz

Vypracoval:

KT ING s.r.o.

Podvinný mlýn 2131/11, Praha 9 - Libeň, 190 00
Ing. Jan Švácha, svacha@kting.cz

Stupeň dokumentace:

DOKUMENTACE PRO PROVEDENÍ STAVBY

Formát výkresu / počet A4 / měřítko:

420 x 297mm / 2x A4 / 1:100

Datum vypracování / revize:

10.06.2024 / A0 - 10.06.2024

Část dokumentace:

D.1.1 - Architektonické a stavebně technické řešení

Obsah:

POHLED SEVERNÍ A VÝCHODNÍ - NAVRHOVANÝ STAV

Číslo výkresu:

D.1.1 - 16